

УТВЕРЖДАЮ:

Заместитель председателя Комитета по
лесному хозяйству Республики Дагестан

должность



У.И. Улакаев

фамилия, имя и отчество (при наличии)

дата

Акт

лесопатологического обследования № 6/17/2024

лесных насаждений Карабудахкентское (лесничество)
Республика Дагестан (субъект Российской Федерации)

Способ лесопатологического обследования: 1. Визуальный
2. Инструментальный

Место проведения:

Участковое лесничество	Урочище (дача)	Квартал	Выдел	Площадь выдела, га	Лесопатологический выдел	Площадь лесопатологического выдела, га
Карабудахкентское	-	36	38	1,4	-	-

Лесопатологическое обследование проведено на общей площади 1,4 га.

Кадастровый номер участка: ---
(для участков, предоставленных в постоянное (бессрочное) пользование, аренду)

Документ о праве пользования: -

(тип документа о праве пользования, дата, номер, вид разрешенного использования)

2. Инструментальное (детальное) обследование лесных насаждений.

2.1 . Лесничество Карабудахкентское
Участковое лесничество Карабудахкентское
Урочище (дача) - Квартал 36 Выдел 38
Лесопатологический выдел -

Наличие ограничений или особенностей участка, влияющих на назначение СОМ:

в выделе имеется ОЗУ: насаждение 5А-5Б бонитета.

(отметка о наличии ООПТ, ОЗУ, водоохранной зоны, радиоактивного загрязнения лесов, угрозы возникновения очагов вредных организмов или пожарной опасности в лесах)

2.2. Фактическая таксационная характеристика лесного насаждения
не соответствует таксационному описанию.

Причины несоответствия:

давность лесоустройства 10 и более лет.

Ведомость лесных участков с выявленными несоответствиями таксационным описаниям приведена в приложении 1 к данному Акту.

2.3. Состояние насаждений:

<i>устойчивое (СКС <1,50)</i>	<input type="checkbox"/>
<i>с нарушенной устойчивостью (СКС ≥1,51-≤4,50)</i>	<input checked="" type="checkbox"/>
<i>с утраченной устойчивостью (СКС ≥4,51)</i>	<input type="checkbox"/>

2.4. Средневзвешенная категория состояния 2,48

Причины ослабления, повреждения насаждения:

гнили стволые (код 350). Данные причины определены по следующим признакам: наличие гнили.

2.4.1 Заселено (отработано) стволовыми вредителями:

Вид вредителя	Порода	Встречаемость заселенных деревьев, % от запаса породы	Встречаемость отработанных деревьев, % от запаса породы	Степень заселения лесного насаждения
1	2	3	4	5
-	-	-	-	-
-	-	-	-	-
-	-	-	-	-
-	-	-	-	-
-	-	-	-	-
-	-	-	-	-

2.4.2 Повреждено огнем:

Вид пожара	Порода	Состояние корневых лап		Состояние корневой шейки		Высушивающие луба		Обугленность древесины более 1/3 высоты ствола	
		% поврежденных огнем корней	% деревьев с данным повреждением	Обугленность древесины шейки по окружности	% деревьев с данным повреждением	по окружности (1/4; 1/2; 3/4; более 3/4)	% деревьев с данным повреждением	по окружности ствола (< 1/2; > 1/2)	% деревьев с данным повреждением
1	2	3	4	5	6	7	8	9	10
-	-								
-	-								
-	-								
-	-								

2.4.3 Поражено болезнями:

Болезнь/возбудитель	Порода	Встречаемость % от запаса насаждения	Степень поражения лесного насаждения (слабая, средняя, сильная)
1	2	3	4
Гнили стволовые	Я	18,9	слабая
Гнили стволовые	Г	18	слабая
Гнили стволовые	Дн	17,4	слабая
-	-	-	-
-	-	-	-
-	-	-	-

2.5. Выборке подлежит 0 % деревьев по запасу, в том числе:

без признаков ослабления 0 %, Причины назначения: _____

ослабленных 0 %, Причины назначения: _____

сильно ослабленных 0 %, Причины назначения: _____

усыхающих 0 %, Причины назначения: _____

свежего сухостоя 0 %, _____

свежего ветровала 0 %, _____

свежего бурелома 0 %, _____

старого сухостоя 0 %, _____

старого ветровала 0 %, _____

старого бурелома 0 %.

2.6. Полнота лесного насаждения после уборки деревьев, подлежащих рубке, составит: 0,5.

Критическая полнота для данной категории лесных насаждений и преобладающей породы составляет: не лимитируется

ЗАКЛЮЧЕНИЕ к инструментальному обследованию участка.

С целью предотвращения негативных процессов, снижения ущерба от их воздействия назначено: проведение не требует мероприятий на площади 1,4 га.

Участковое лесничество	Урочище (дача)	Квартал	Выдел	Площадь выдела, га	Лесопатологический выдел	Площадь лесопатологического выдела	Вид мероприятия	Площадь мероприятия, га	Породы	Доля выбираемой древесины по запасу, %	Рекомендуемый срок проведения мероприятия
1	2	3	4	5	6	7	8	9	10	11	12
Карабудахкентское	-	36	38	1,4	-	-	не требует мероприятий	-	-	-	-

В выделе 38 площадью 1,4 га, состав 6Я2Г2Дн, полнота 0,5, СКС равна 2,48 - насаждение ослабленное. В соответствии п. 19 постановления Правительства РФ №2047 от 09.12.2020 "В сильно ослабленных, усыхающих и погибших лесных насаждениях осуществляются мероприятия по предупреждению распространения вредных организмов".

Ведомость временной пробной площади и абрис участка прилагаются (приложение 2 и 3 к Акту).

РЕКОМЕНДАЦИИ по проведению мероприятий, не относящихся к мероприятиям по предупреждению распространения вредных организмов нет.

Дата проведения ЛПО: 20.08.2024 года.

Дата составления документа: 11.09.2024 года.

Исполнитель работ по проведению лесопатологического обследования

Фамилия, имя и отчество (при наличии) Лаишул Татьяна Андреевна

Организация филиал ФБУ "Рослесозащита" - "ЦЗЛ Республики Дагестан"

Должность Ведущий инженер

Подпись _____

Телефон 8(8722)51-76-74

Ведомость

лесных участков с выявленными несоответствиями таксационным описаниям

Субъект Российской Федерации: Республика Дагестан Лесничество (лесопарк): Карабудахкентское
 Участковое лесничество: Карабудахкентское Урочище (лесная дача): -

1	2	3	4	5	6	7	8	9	10	Таксационная характеристика									Заложено пробных площадей	
										11	12	13	14	15	16	17	18	19	20	21
2005	36	38	1,4	Защитные	Леса, расположенные в пустынных, полупустынных, лесостепных, лесотундровых зонах, степях, горах	другие особо защитные участки лесов	ТО	-	-	10ЯО+ДСН+Г	Ясень	75	10	16	СХСПГ	0,4	5А	30		
							Ф	-	-	6Я2Г2Дн	Ясень	94	10	14	СХСПГ	0,5	5А	50	6	0,18

Условные обозначения

ТО - таксационные описания

Ф - фактическая характеристика лесного насаждения

Исполнитель работ по проведению лесопатологического обследования:

Фамилия, имя и отчество (при наличии)

Лаикул Татьяна Андреевна

Подпись

ВРЕМЕННАЯ ПРОБНАЯ ПЛОЩАДЬ № 1, 2,3,4,5,6

1.1 Субъект Российской Федерации: Республика Дагестан
Лесничество Карабудахкентское
Участковое лесничество: Карабудахкентское
Урочище (дача): -
Квартал 36 Выдел 38 Площадь выдела 1,4 га.
Лесопатологический выдел: - Площадь лесопатологического выдела -

1.2 Метод перечета: круговые площадки постоянного радиуса.

Количество лент / площадок: 6
Размеры площадок (длина x ширина/радиус): радиус 9,8- м.
Размер временной пробной площади: Размер временной пробной площади: 0,18 га.

1.3 Фактическая таксационная характеристика насаждения:

Состав: 6Я2Г2Дн возраст 94 лет тип леса СХСПГ
полнота 0,5 ; бонитет 5А ; запас на га 40 кбм.
возобновление отсутствует.

1.4 Номер очага вредных организмов: б/н.

Тип очага вредных организмов: -

Фаза развития очага вредных организмов: -

1.5 Причина ослабления, повреждения насаждения и время:

гнили ствольные (код 350). Время повреждения: гг. Состояние насаждения: ослабленное, Средневзвешенная категория состояния насаждения: 2,48.

1.6 Назначенные мероприятия: не требует мероприятий.

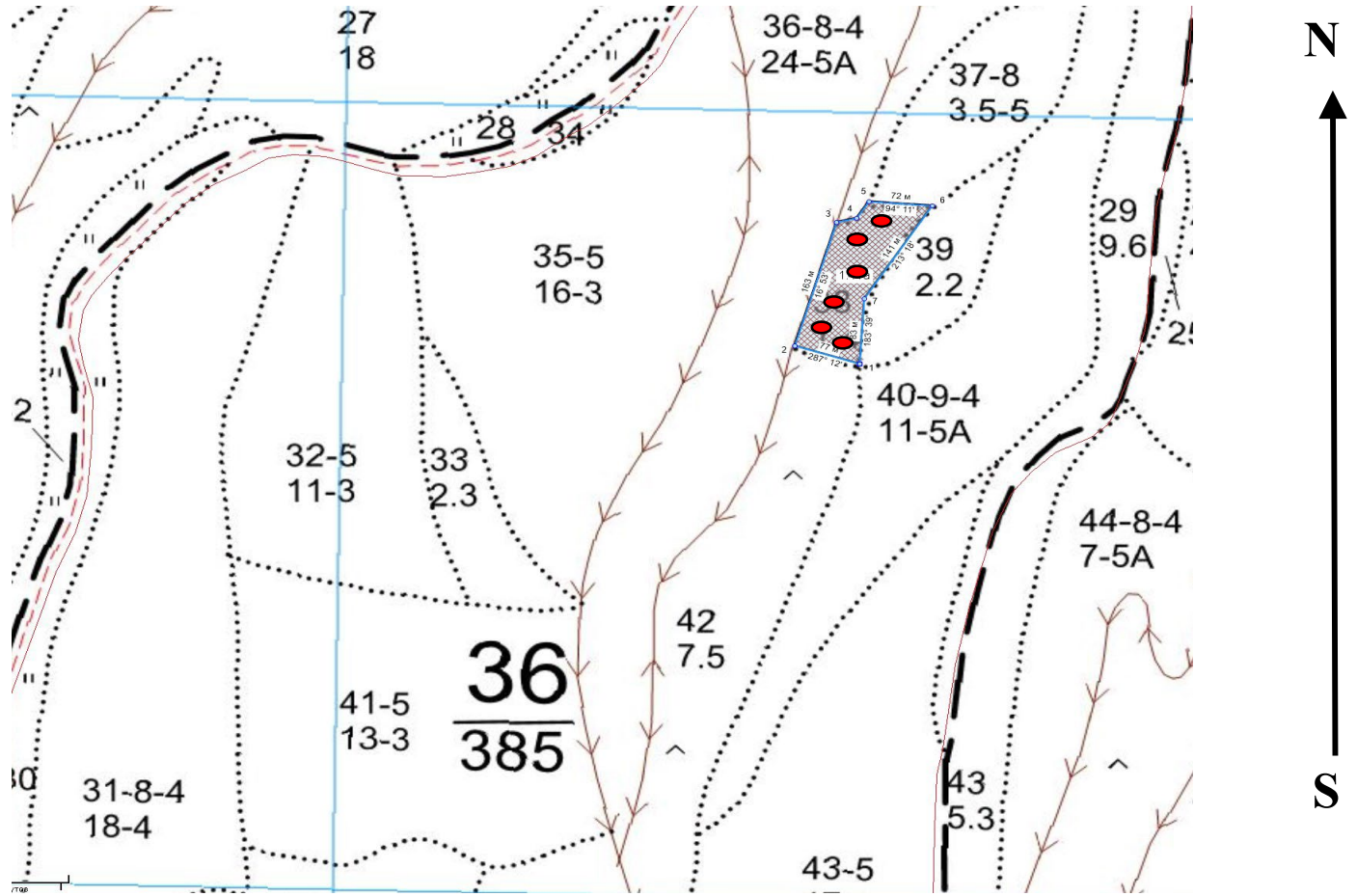
Исполнитель работ по проведению лесопатологического обследования:

Фамилия, имя
и отчество (при наличии) Лашкул Татьяна Андреевна Подпись

Дата составления документа: 11.09.2024 года.

Абрис участка леса

Масштаб 1:5000



Условные обозначения:		граница выдела		круговые площадки		-
-----------------------	--	----------------	--	-------------------	--	---

№ квартала	№ выдела	№ ЛП выдела	Размеры ленты (круговой площадки) перече́та				Координаты центров круговых площадок перече́та		
			№ круговой площадки	Длина, м	Ширина, м	Радиус, м	Площадь, га		
36	38	-	1	-	-	9,8	0,03	42.601544°	47.499603°
			2	-	-	9,8	0,03	42.601264°	47.499597°
			3	-	-	9,8	0,03	42.600943°	47.499423°
			4	-	-	9,8	0,03	42.600671°	47.499443°
			5	-	-	9,8	0,03	42.600534°	47.498952°
			6	-	-	9,8	0,03	42.600126°	47.499249°

Пространственное размещение лесопатологических выделов
(включается в Акт при выделении лесопатологических выделов, для указания пространственного расположения поврежденных и погибших насаждений)

Номера точек	Координаты	Длина, м
1->1		

Исполнитель работ по проведению лесопатологического обследования:

Фамилия, имя

и отчество (при наличии)

Лащул Татьяна Андреевна Подпись _____

Дата составления документа:

11.09.2024 года.



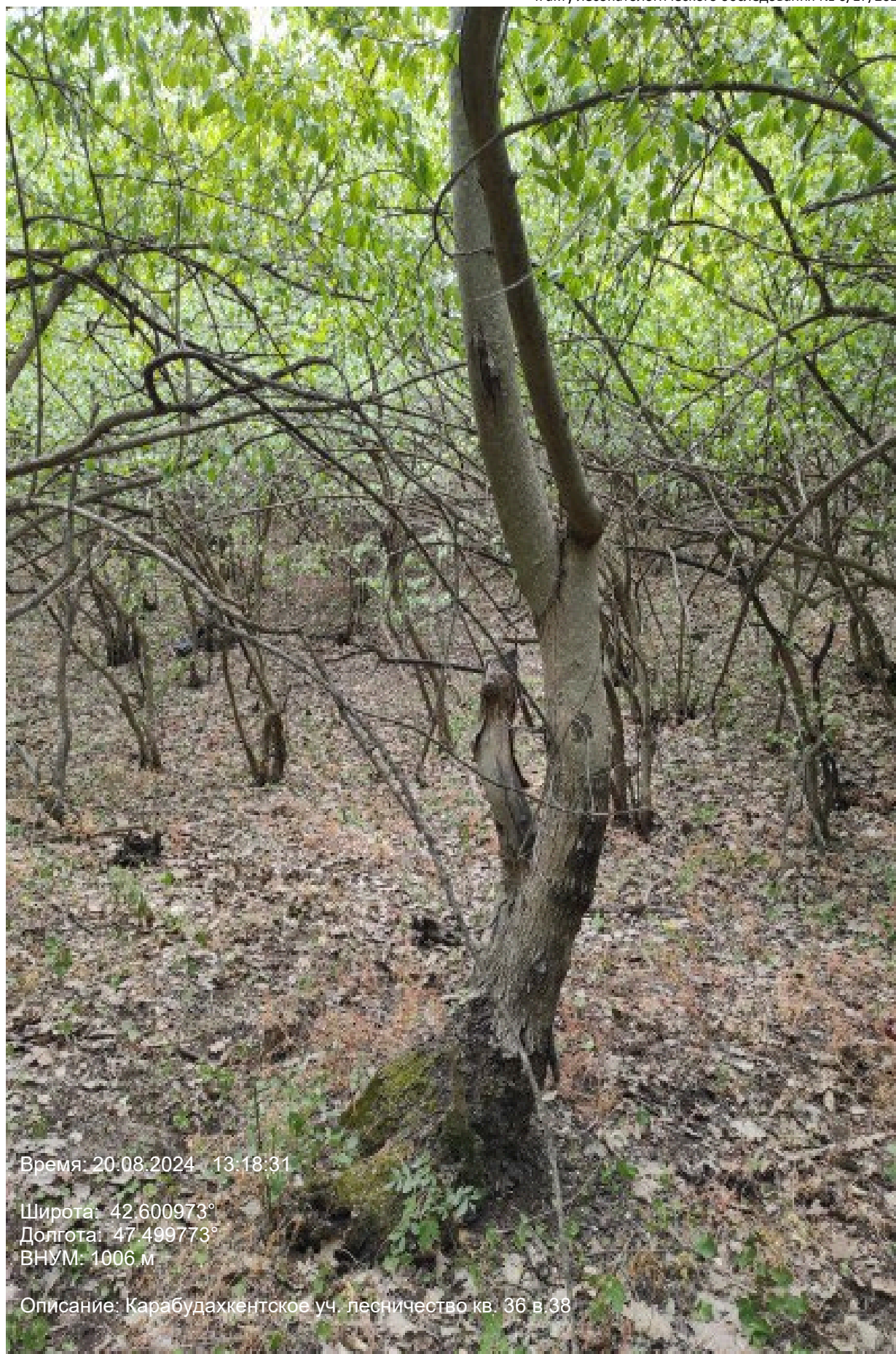
Время: 20.08.2024 12:36:19

Широта: 42.600709°

Долгота: 47.498991°

ВНУМ: 1018 м

Описание: Карабудахкентское уч. лесничество кв. 36 в. 38



Время: 20.08.2024 13:18:31

Широта: 42.600973°

Долгота: 47.499773°

ВНУМ: 1006 м

Описание: Карабудахкентское уч. лесничество кв. 36 в. 38